

## CONSEJOS DE USOS DE MANTENIMIENTO PARA UN CANAPÉ ABATIBLE



• Los canapés abatibles son la solución ideal a los problemas de almacenaje en una vivienda, un armario extra que aporta la capacidad que necesitas para guardar ropa de cama o cambios de prendas en estacionalidades. Este producto a su vez evita que la suciedad se almacene bajo la cama y, en el caso de los canapés abatibles de la marca Bedland, incorporan un tejido transpirable en la tapa que optimiza la vida de tu colchón, ayudando a eliminar la humedad que nuestro cuerpo genera durante el descanso.

• En Bedland queremos darte unos consejos útiles para ayudarte a mantener y prolongar la vida útil de tu canapé abatible:

## MANTENIMIENTO DE UN CANAPÉ ABATIBLE CON CAJÓN DE POLIPIEL



• Las principales características de la polipiel son su durabilidad, elasticidad y diseño.

• Se trata de un material fácil de limpiar y cuidar pero algunos productos abrasivos pueden dañar sus propiedades. Te facilitamos unos consejos para evitar que tu canapé se agriete, pierda elasticidad o color.

• Proteger tu canapé de la exposición directa a la luz del sol o de fuentes de calor.

• No mantengas el producto en contacto directo con humedad.

• No lo seques al sol.

• A la hora de limpiar tu canapé, no utilices productos abrasivos ni que contengan amoníaco, acetona, limpiacristales, toallitas de bebé, desmaquillantes, aerosoles, alcohol, disolventes con cloro, ni productos con contenidos químicos.

• No usar esponjas abrasivas o trapos que puedan rallar la superficie, así como rascar o frotar sobre la piel sintética.

• Es recomendable limpiar la polipiel con un paño limpio, suave y seco.

• Si fuese necesaria una limpieza más profunda, limpia o frota suavemente toda la superficie con el paño mojado y bien escurrido en agua limpia (Si aun así la mancha no termina de salir, utilizar un jabón con PH Neutro). Muy importante es secar posteriormente la zona para evitar grietas o manchas de humedad.

• Actuar de inmediato sobre las posibles manchas, para evitar que la suciedad se incruste en los poros.

• Con el objetivo de obtener un descanso más saludable, aspira el cajón interior con frecuencia para evitar la acumulación de polvo y ácaros en el interior del producto.

## MANTENIMIENTO DE UN CANAPÉ ABATIBLE CON CAJÓN DE MADERA:



• Los canapés de madera disponen de una estructura compuesta por largueros de madera DM resistente y fácil de limpiar para que su acabado se mantenga en perfecto estado con el paso del tiempo.

• Te facilitamos unos consejos para asegurar el buen estado de tu canapé de madera:

• No utilizar productos abrasivos ni que contengan amoníaco, acetona o disolventes, pues al estar lacados podrían dañarse.

• No usar esponjas abrasivas o trapos que puedan rallar la superficie.

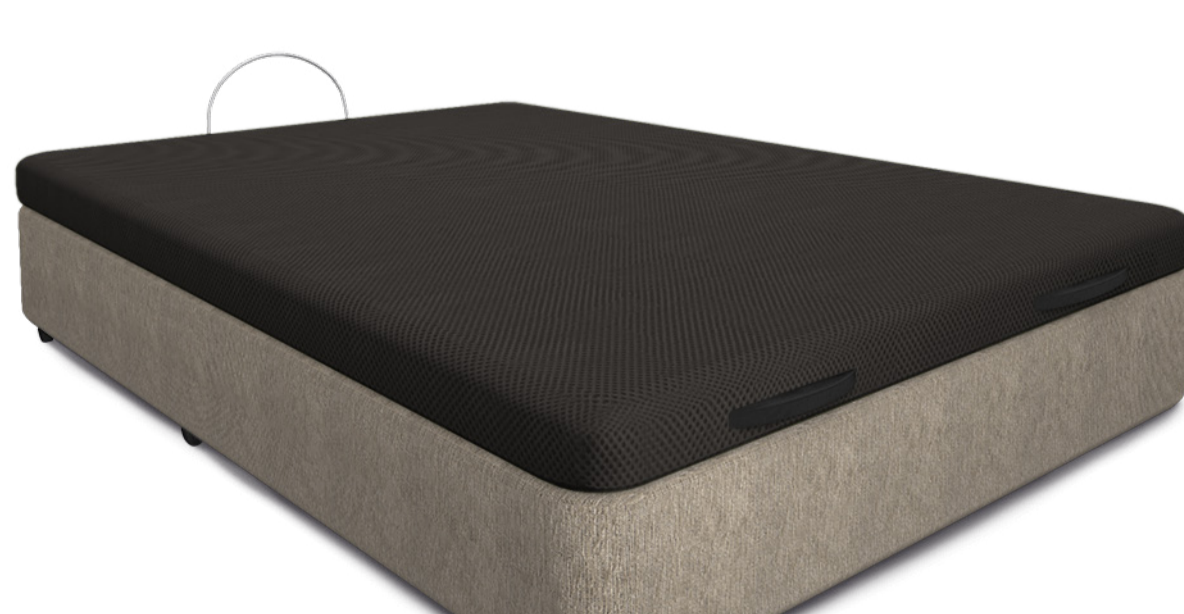
• No colocar en lugares muy húmedos o en contacto con líquidos.

• Limpia tu canapé de madera con un paño limpio y suave, humedecido ligeramente con agua limpia.

• Se pueden utilizar productos recomendados para superficies de madera delicada.

• Con el objetivo de obtener un descanso más saludable, aspira el cajón interior con frecuencia para evitar la acumulación de polvo y ácaros en el interior del producto.

## MANTENIMIENTO DE UN CANAPÉ ABATIBLE CON CAJÓN DE TEJIDOS DE TAPICERÍA:



• Los tejidos de tapicería son telas confeccionadas para recubrir estructuras y sus principales virtudes son la durabilidad y la suavidad de su superficie.

• Su mantenimiento y limpieza hará que su aspecto sea siempre fresco y cuidado, aparte de ayudar a preservar la integridad del tejido, prolongando su vida útil, por ello te recomendamos:

• Proteger tu canapé de la exposición directa a la luz del sol o de fuentes de calor, ya que opaca el color de la tela y debilita el tejido.

• No mantengas el producto en contacto directo con humedad.

• No utilices planchas ni vaporetas sobre el tejido.

• Nunca frotes fuertemente el tejido ni utilices para ello estropajos o materiales abrasivos.

• En apariciones de manchas más persistentes, utilizar un quitamanchas especial para tapizados, siguiendo las recomendaciones del producto. Limpiar de manera suave y con movimientos circulares

• Para secar la superficie tratada basta con utilizar un paño seco.

• Las manchas de polvo o de los roces con el calzado se pueden limpiar con una aspiradora en el mismo sentido de la lanilla. Se recomienda cepillar suavemente antes de aspirar, con un cepillo de cerdas muy blandas y en el mismo sentido de la tela.

• Actuar de inmediato sobre las posibles manchas más persistentes, para evitar que la suciedad se incruste en los poros. Si es una mancha de algo líquido, secar con una toalla de papel; en el caso de que la mancha sea de alguna sustancia más espesa como por ejemplo barro, dejar que seque y luego cepillar y aspirar los residuos.

• Con el objetivo de obtener un descanso más saludable, aspira el cajón interior con frecuencia para evitar la acumulación de polvo y ácaros en el interior del producto.